

10 ПРАВИЛ ДОРОЖНОГО ДВИЖЕНИЯ ДЛЯ ДЕТЕЙ И РОДИТЕЛЕЙ

СМОТРИ

#2 СМОТРИ

Прежде чем перейти дорогу, нужно проверить все направления, посмотреть НАЛЕВО, затем посмотреть НАПРАВО. И когда убедитесь, что дорога свободна, можете переходить.

СТОЙ

#1 СТОЙ

Все дети должны знать, что переходить дорогу надо очень внимательно, не торопясь, даже если вы спешите. Подойдя к дороге, остановитесь, убедитесь, что переход будет безопасным и только тогда идите.

#4 СЛУШАЙ

Научитесь быть отличным слушателем. Ваши уши никогда не подведут вас. Прослушивание сигналов транспорта при пересечении дороги может помочь вам быть в безопасности. Важно при переходе дороги не слушать музыку и не разговаривать по телефону. Соблюдайте это правило обязательно, при переходе снимайте наушники и будьте внимательны и соблюдайте все правила дорожного движения.

СЛУШАЙ

#3 ДУМАЙ

Подумайте, прежде чем переходить дорогу, а лучше подумайте дважды, прежде чем пересечь дорогу. Обязательно смотрите на сигнал светофора, думайте успеете ли перейти вы дорогу или лучше подождать. Кроме того, помните, что пересекать дорогу можно только тогда, когда вы уверены в своей безопасности и не спеша.

ДУМАЙ

#6 ЦВЕТА

Можно безопасно переходить дорогу, используя светофор. Светофор для транспортных средств КРАСНЫЙ, ЖЕЛТЫЙ, ЗЕЛЁНЫЙ, а для пешехода только КРАСНЫЙ и ЗЕЛЁНЫЙ. Пешеходы могут переходить дорогу только на свой ЗЕЛЁНЫЙ сигнал светофора, а на КРАСНЫЙ цвет нужно пропускать транспорт и ждать, когда снова загорится зелёный сигнал. Если ЗЕЛЁНЫЙ сигнал мигает, то лучше дождаться, когда снова загорится ЗЕЛЁНЫЙ свет и уже тогда переходить дорогу.

ЦВЕТ
СВЕТАФОРА
ВАЖЕН!

НЕ БЕГАЙ

#5 НЕ БЕГАЙ

У детей есть склонность бегать и не держать за руку родителей. Около дороги это очень опасно, чтобы сохранить спокойствие и безопасность ребенка лучше держать его за руку. Бегать около дороги очень опасно! Следовательно, этот вопрос следует серьезно рассмотреть для обеспечения безопасности дорожного движения и ваших детей. Помните дети, если вы идёте через дорогу со своими родителями, обязательно возьмите их за руки.

#8 НЕ ИГРАЙ

Когда вы идёте гулять и играть на улице, всегда помните, что играть около дороги или парковки машин опасно. Нельзя бегать за игрушкой или мячом на дорогу, это очень опасно для жизни. Для игры на улице есть специальные места во дворах или парках.

НЕ
ИГРОВАЯ
ЗОНА

#7 ЗЕБРА

Если вы увидели на дороге ЗЕБРУ, то можно безопасно переходить дорогу, но не забывайте при переходе смотреть по сторонам. Обратите внимание на то, что водитель вас заметил и останавливается, что бы вас пропустить. Даже переходя по ЗЕБРЕ важно соблюдать все правила и переходить дорогу только тогда, когда почувствуете себя в полной безопасности.

ПЕРЕХОДИ ПО ЗЕБРЕ

#9 СВЕТООТРАЖАЮЩИЕ ЭЛЕМЕНТЫ

Для того, чтобы водитель транспорта лучше видел пешехода, нужно избегать одежду тусклого цвета. Яркая куртка или светоотражающие элементы привлекут внимание водителя и он пропустит вас. Но помните, что важно соблюдать все правила дорожного движения и переходить дорогу только тогда, когда убедитесь, что переход будет безопасен.

ВЫДЕЛЯЙСЯ

ПОЛЬЗУЙСЯ
ТРОТУАРАМИ

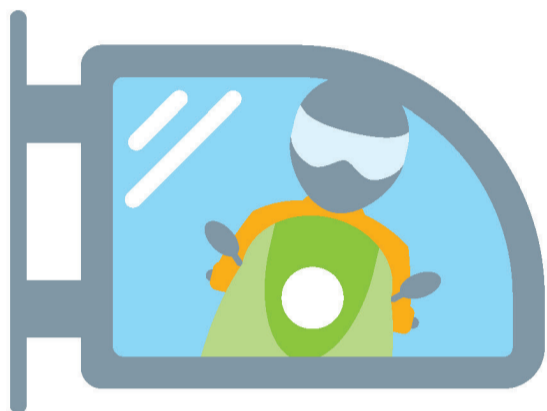
#10 ТРОТУАР

В пути всегда используйте пешеходные дороги или тротуары. Выбирайте только безопасный маршрут, вокруг домов и вдоль дорог пользуйтесь тротуарами, а через дорогу переходите только на светофоре или через пешеходный переход. Соблюдайте это правило для собственной безопасности. Взрослые должны личным примером учить своих детей и никогда не нарушать правила дорожного движения, тогда и дети их не будут нарушать.

Уважаемые Родители, знание Правил Дорожного Движения России СОХРАНИТ ЖИЗНЬ и ЗДОРОВЬЕ Ваших детей!

ВОДИТЕЛИ, ДВИГАЙТЕСЬ #НАВСТРЕЧУБЕЗОПАСНОСТИ!

1



ОЦЕНИВАЙТЕ СИТУАЦИЮ

Всегда контролируйте ситуацию вокруг себя с помощью боковых зеркал и зеркал заднего вида.

2



БУДЬТЕ БДИТЕЛЬНЫ

Пешеходы могут появиться внезапно как на пешеходных переходах, так и в иных местах на проезжей части. Всегда оставайтесь предельно внимательны.

3



ТОРМОЗИТЕ ЗАРАНЕЕ

Приближаясь к нерегулируемому пешеходному переходу, вы должны быть особенно осторожны: здесь пешеходы имеют приоритет, и вы обязаны уступить им дорогу. Соблюдайте скоростной режим и притормаживайте заранее.

Пешеходы могут появиться неожиданно, например, выйти из-за припаркованного у обочины автомобиля.

ДЛИНА ОСТАНОВОЧНОГО ПУТИ АВТОМОБИЛЯ ПРИ СКОРОСТИ 60 КМ/Ч:



62 м



77 м



113 м



184 м

Состояние дороги:

Сухая

Мокрая

Заснеженная

Обледенелая

На дороге необходимо выбирать скоростной режим исходя из интенсивности движения, технического состояния автомобиля, дорожных и метеорологических условий.



НЕ САДИТЕСЬ ЗА РУЛЬ В СОСТОЯНИИ ОПЬЯНЕНИЯ



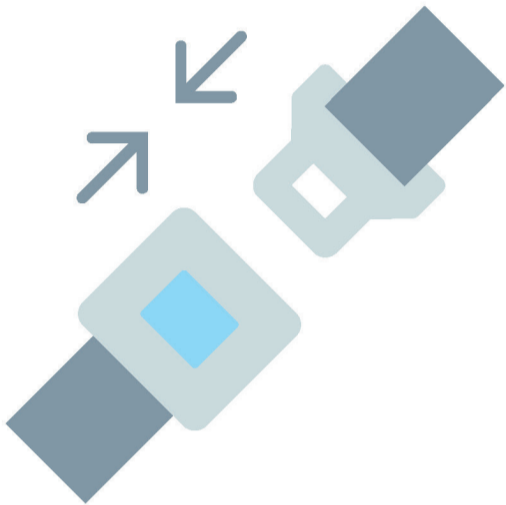
Федеральная целевая программа
«Повышение безопасности дорожного движения в 2013-2020 годах»



БЕЗДТП РФ

РОДИТЕЛИ, ДВИГАЙТЕСЬ #НАВСТРЕЧУ БЕЗОПАСНОСТИ!

1



ИСПОЛЬЗУЙТЕ РЕМНИ БЕЗОПАСНОСТИ

Проверьте, что все пассажиры в автомобиле пристегнуты, а дети зафиксированы в детских удерживающих устройствах (ДУУ).

Пристегнитесь сами.

2



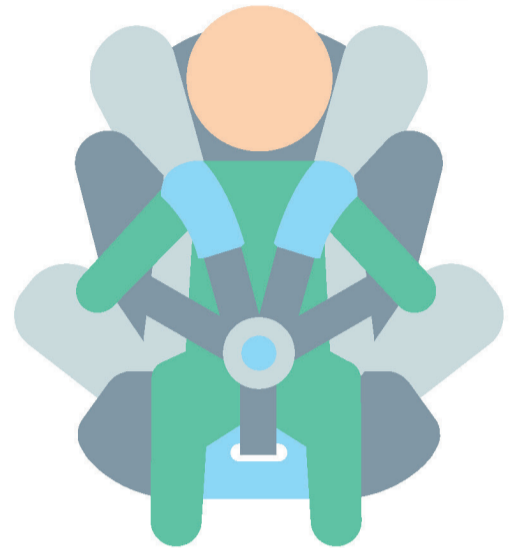
ВЫБИРАЙТЕ И УСТАНОВИВАЙТЕ ПРАВИЛЬНО

Выбирайте ДУУ, обладающее сертификатом ECE R44/04.

Обратите внимание на качество ДУУ. Ремни устройства должны иметь мягкую защиту.

Существует три способа крепления – штатными ремнями безопасности, системами крепления Isofix или Latch.

3



ОБЕСПЕЧЬТЕ РЕБЁНКУ КОМФОРТ

Выбирайте удобную одежду, в которой не будет жарко или холодно.

Закрепляйте ремни так, чтобы они не доставляли ребёнку дискомфорта.

Обезопасьте ребёнка от предметов, которые могут травмировать его во время движения.

ВЫБИРАЙТЕ АВТОКРЕСЛО С УЧЕТОМ ВЕСА РЕБЁНКА И РЕКОМЕНДАЦИЙ ECE R44/04:



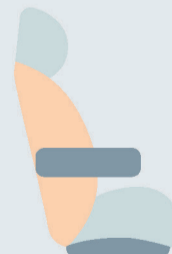
ГРУППА 0
до 10 кг



ГРУППА 0+
до 13 кг



ГРУППА I
9-18 кг



ГРУППА II
15-25 кг



ГРУППА III
22-36 кг



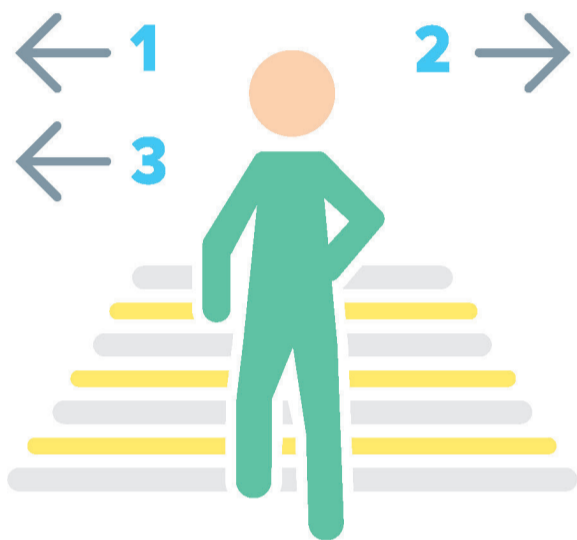
Федеральная целевая программа
«Повышение безопасности дорожного
движения в 2013-2020 годах»



БЕЗДТП РФ

ПЕШЕХОДЫ, ДВИГАЙТЕСЬ #НАВСТРЕЧУБЕЗОПАСНОСТИ!

1



ПЕШЕХОДНЫЙ ПЕРЕХОД

Переходите дорогу по пешеходным переходам.

На регулируемом переходе дождитесь разрешающего сигнала светофора и подождите 2-3 секунды.

Не выходите на переход, если разрешающий сигнал светофора мигает.

На нерегулируемом переходе убедитесь в отсутствии угрозы – посмотрите налево, затем направо и еще раз налево.

Увидев, что автомобили остановились и уступают дорогу, вы можете выходить на переход.

Не задерживайтесь на переходе.

2



СЛЕПЫЕ ЗОНЫ

Убедитесь, что припаркованное или остановившееся перед вами транспортное средство не скрывает от вас автомобиль, движущийся по соседней полосе.

3



ДВИЖЕНИЕ ПО ОБОЧИНЕ

Если нет тротуаров, пешеходных и велопешеходных дорожек или обочин, вы можете двигаться по велосипедной дорожке или идти в один ряд по краю проезжей части навстречу движению транспортных средств.

Но! Если вы ведёте рядом с собой мотоцикл, мопед или велосипед, то необходимо следовать по ходу движения

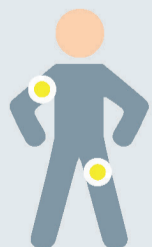


Пешеход должен двигаться по тротуарам, пешеходным или велопешеходным дорожкам, а при их отсутствии – по обочинам.

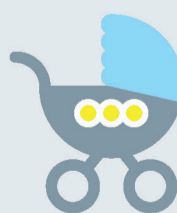


При отсутствии в зоне видимости перехода или перекрёстка разрешается переходить дорогу под прямым углом к краю проезжей части на участках без разделительной полосы и ограждений там, где она хорошо просматривается в обе стороны.

ИСПОЛЬЗУЙТЕ СВЕТОВОЗВРАЩАЮЩИЕ ЭЛЕМЕНТЫ



На одежде



На детских колясках



На сумках и рюкзаках



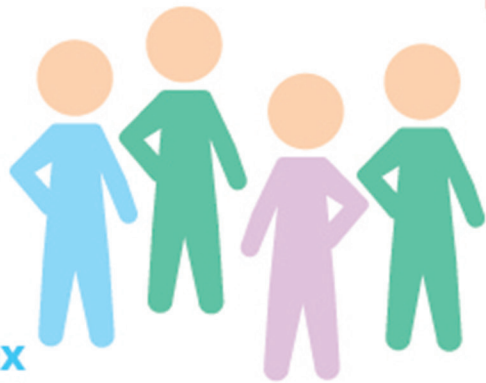
Федеральная целевая программа
«Повышение безопасности дорожного движения в 2013-2020 годах»



БЕЗДТП РФ

ОРГАНИЗОВАННАЯ ПЕРЕВОЗКА ГРУППЫ ДЕТЕЙ

6 ПРОСТЫХ
ДЕЙСТВИЙ,
НЕОБХОДИМЫХ
ОРГАНИЗАТОРУ
ГРУППОВОЙ ПОЕЗДКИ



1. Заключение договора фрахтования.
2. Подготовка необходимых документов.
3. Подача уведомления о перевозке детей (*менее 3 автобусов*).
Подача заявки на сопровождение (*3 и более автобусов*).
4. Рассмотрение уведомления о перевозке.
5. Принятие Госавтоинспекцией решения о сопровождении.
6. Осуществление перевозки с соблюдением установленных требований.

ТРЕБОВАНИЯ К АВТОБУСУ



Исправный, чистый автобус, имеющий опознавательные знаки: «Перевозка детей» спереди и сзади, опознавательный знак «Ограничение скорости» в 60 км/ч



Срок эксплуатации автобуса не более 10 лет



Наличие рабочего тахографа, аппаратуры спутниковой навигации ГЛОНАСС



Наличие на крыше автобуса или над ней проблескового маячка желтого или оранжевого цвета



Прохождение технического осмотра

ТРЕБОВАНИЯ К ВОДИТЕЛЮ



Наличие непрерывного стажа категории D не менее года



Отсутствие административных правонарушений в области дорожного движения, за которые предусмотрено наказание в виде лишения права управления транспортным средством либо административный арест, в течение последнего года



Прохождение предрейсового инструктажа по безопасности перевозки детей



Прохождение предрейсового медицинского осмотра



Федеральная целевая программа
«Повышение безопасности дорожного
движения в 2013-2020 годах»



БЕЗДТП РФ